

L'aménagement paysager de Château Angelus a été conçu à la façon d'un jardin de cloître. Une architecture verte composée de haies de charmes découpe le jardin en espaces de déambulation, réception et flânerie. Cette structure végétale est accompagnée d'un traitement minéral fort : l'utilisation de l'acier donne un style contemporain à ce jardin d'inspiration médiévale. Le matériau à l'aspect rouillé se décline en claustras, plessis et habillage de murets. Au cœur du jardin nous avons utilisé la forme du cercle (bassin, sol pavé, plessis) en écho aux oculi rythmant la façade du chai. La terrasse du premier étage, signalée par ses deux grandes voiles, offre un point de vue aérien et une perception globale du jardin clos. Notre volonté était ici de mettre en scène l'ouverture sur le paysage viticole vallonné tout en offrant un cadre intime de dégustation, comme une pièce extérieure. On retrouve l'utilisation de l'acier (bacs, mâts, claustras) et le motif du cercle (bacs, galets) dans une composition graphique et épurée

L a n d c r a f t

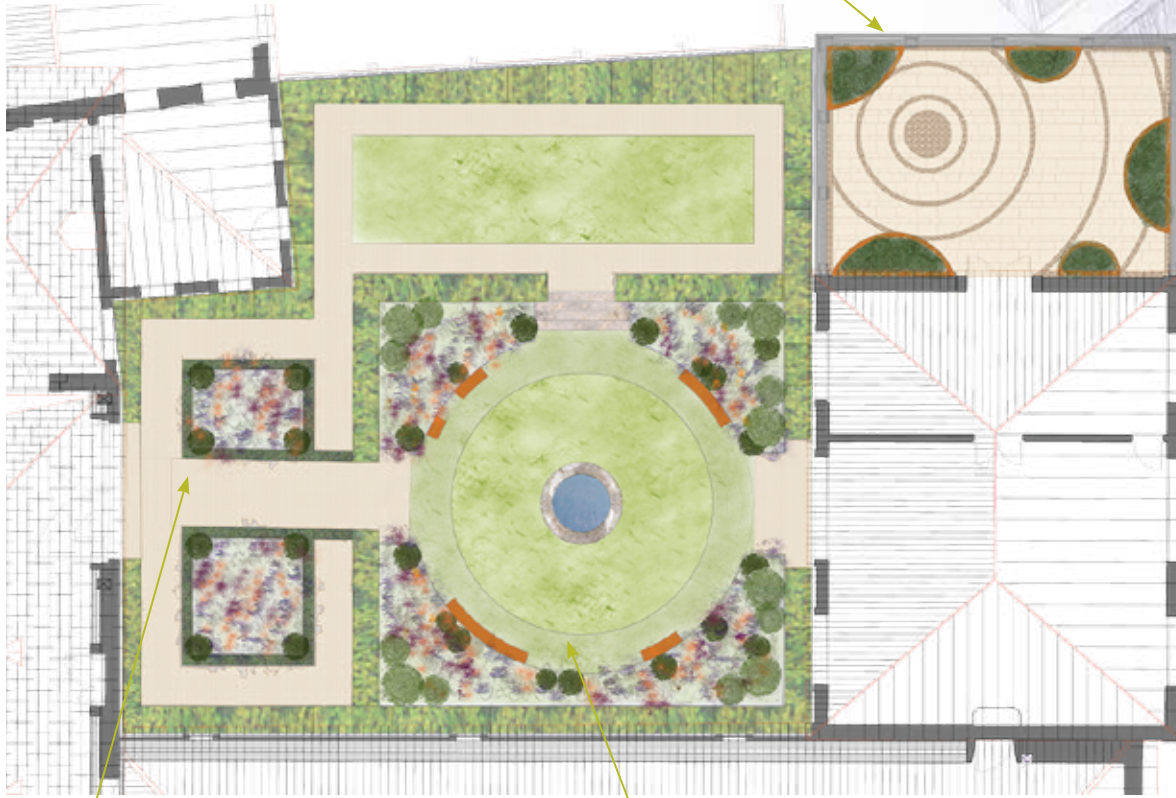
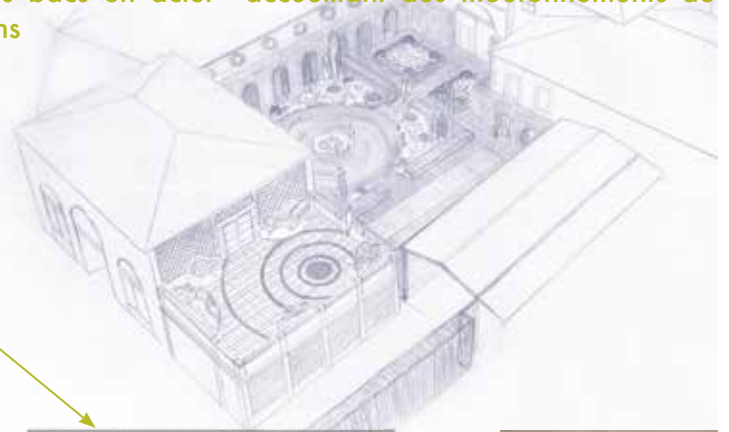
2013 - Château Angelus





Mâts cintrés, câbles et matériel d'accastillage soutenant les toiles d'ombrage ancrent la terrasse entre ciel et terre

Le dallage en pierre est sillonné de cercles de galets, ondes concentriques se propageant jusqu'aux courbes des bacs en acier accueillant des moutonnements de pins



Les haies de charmes, rythmées d'alcôves, définissent deux terrasses rectangulaires en périphérie et un espace circulaire central en contre-bas



Au coeur du jardin: Bassin en pierre, cercles de pelouse et de pavés aux joints encazonnés, plessis tressés et bancs en bois cintrés

