

AU souhait du directeur du Centre d'Art Plastiques Contemporain, l'intervention du paysagiste consistait à accompagner le bâtiment d'une architecture verte. Ainsi, la dominante minérale, confortée par l'intervention de l'artiste R.Long, trouvait son répondant végétal dans un choix de plantes persistantes, sans floraison particulière, et taillées afin de garder l'accent sur l'architecture. Le mobilier, créé par Andrée Putman architecte d'intérieur de renom, et les végétaux (bambou, ...) s'intègre parfaitement dans ce lieu d'art et d'histoire.

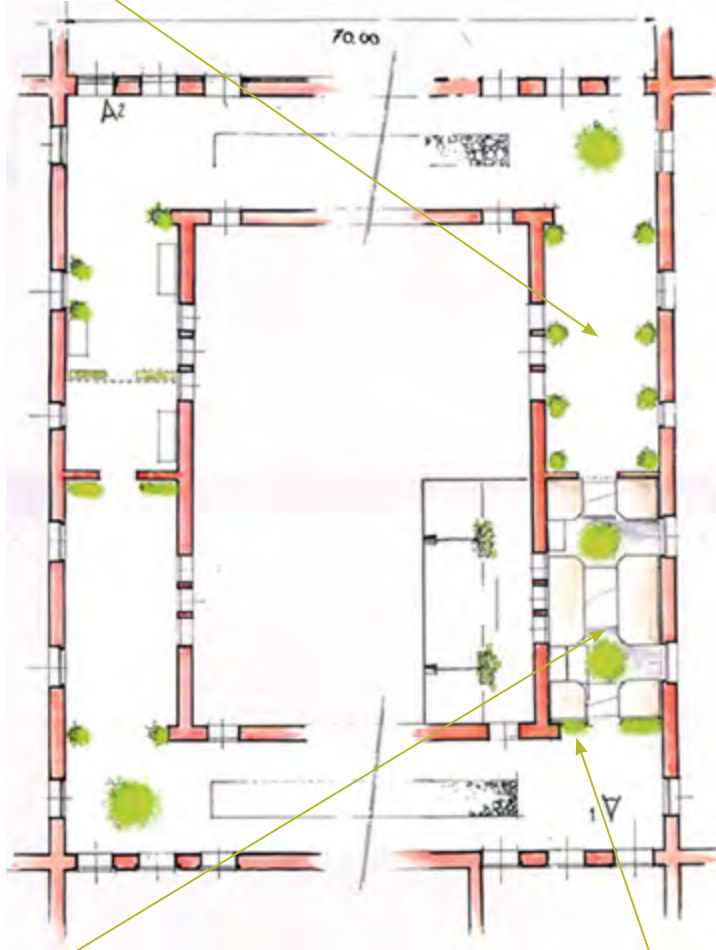
L a n d c r a f t

1998 - Terrasse du CAPC





Arbustes persistants taillés
mur en pierre



Terrasse du restaurant



cache-pot en osier brut tressé

