

L'aménagement du château Mission Haut Brion entre dans une volonté globale de paysager les Domaines de la Maison Clarence Dillon. Ici, plusieurs éléments architecturaux forts marquent la valeur de l'espace (châteaux, bassin, colonnes en pierre). Le paysagiste a choisi d'animer ces éléments à l'aide de trois jardins complémentaires :

- Le "jardin statique", d'inspiration italienne, constitué d'un parterre enherbé autour duquel sont alignés des pots d'Anduze plantés d'If, apportant harmonie et hospitalité à l'environnement architectural. Ainsi, le rythme des silhouettes pyramidales anime la perspective en direction du bassin et des colonnes conservées.
- Le "jardin en mouvement", à l'ambiance romantique, s'inscrit à la lisière du précédent. Son exubérance végétale, en évolution permanente au grés des saisons, contraste avec la géométrie et l'intemporalité des alignements du "jardin statique" situés en avant plan.
- "L'écran boisé" constitue l'arrière plan du parc. Il confère une certaine intimité au jardin en créant une limite visuelle et phonique avec l'environnement viticole et urbain.

# L a n d c r a f f

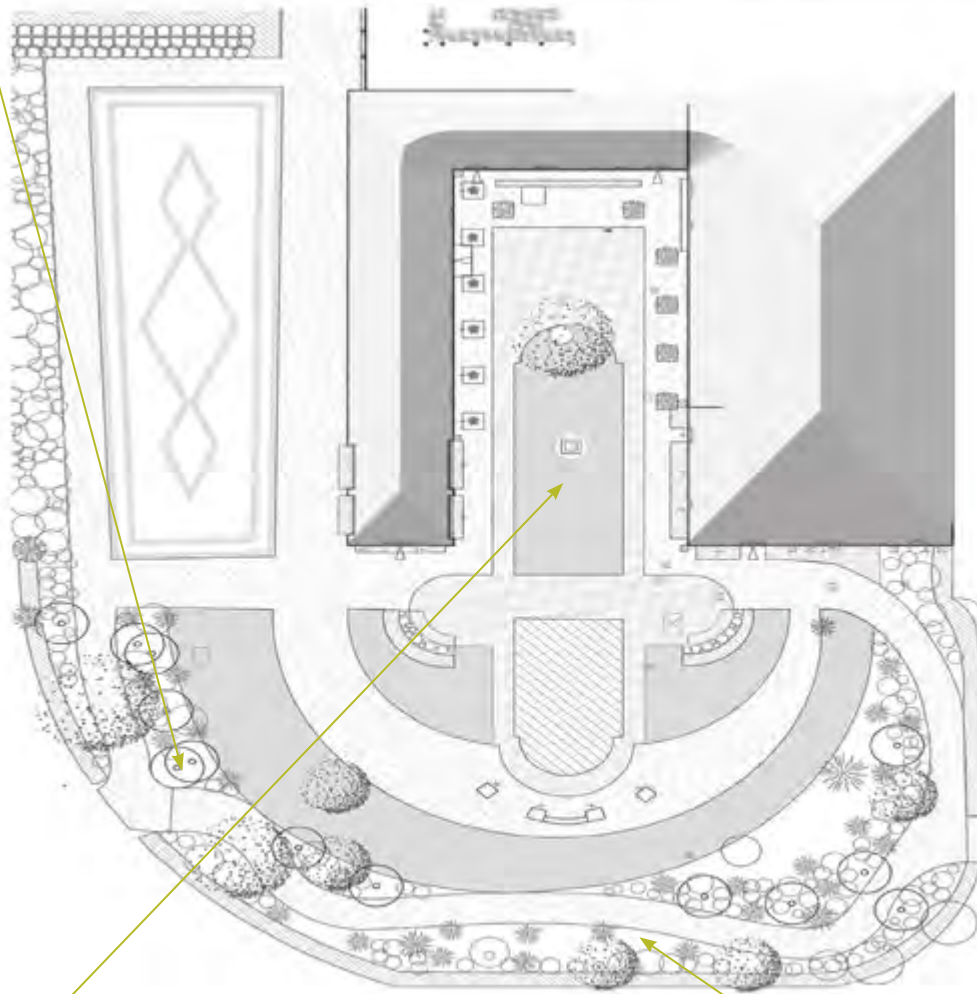
2008 - Château La Mission Haut-Brion







Jardin en mouvement



Jardin statique



Ecran boisé

